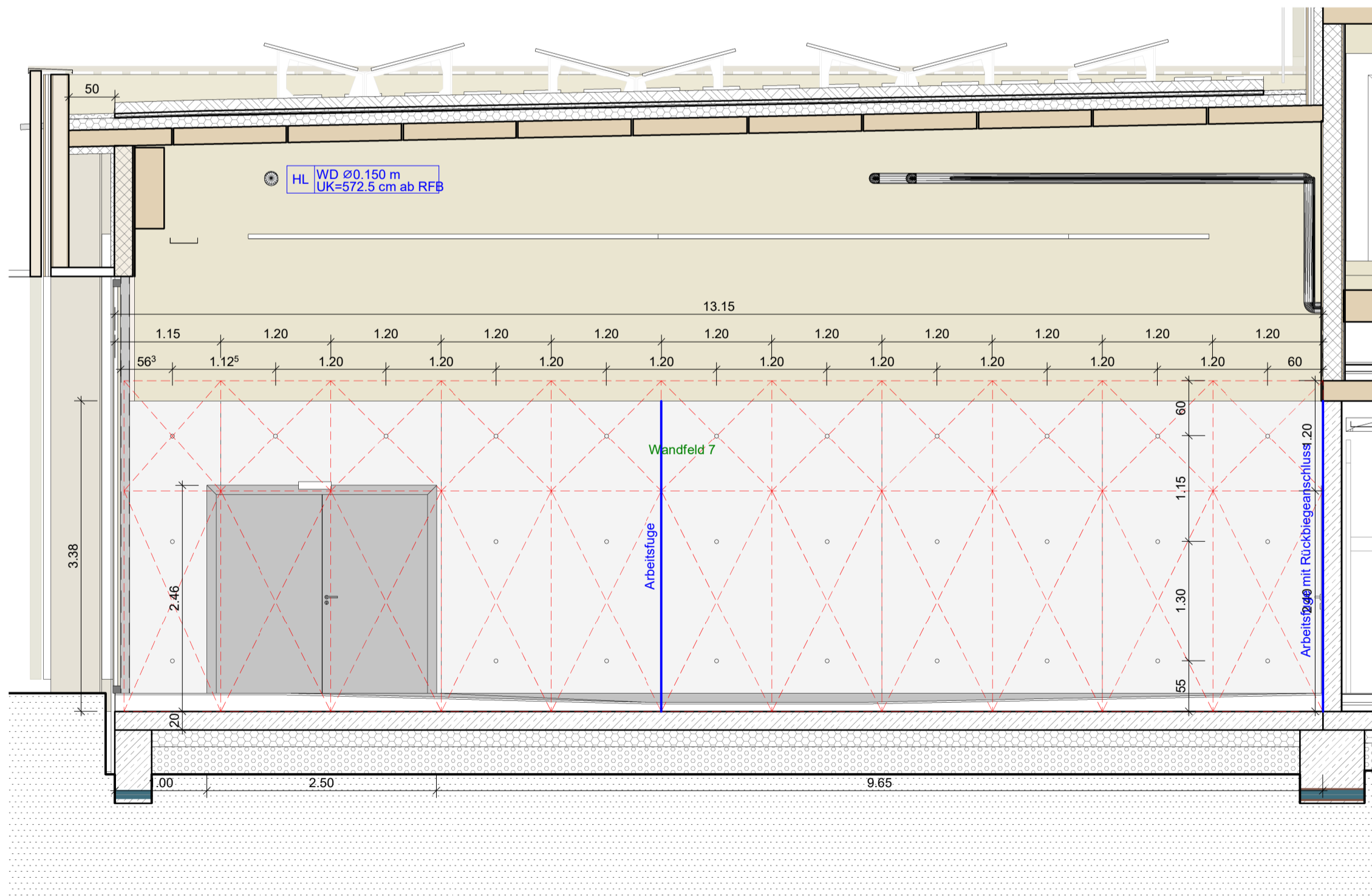
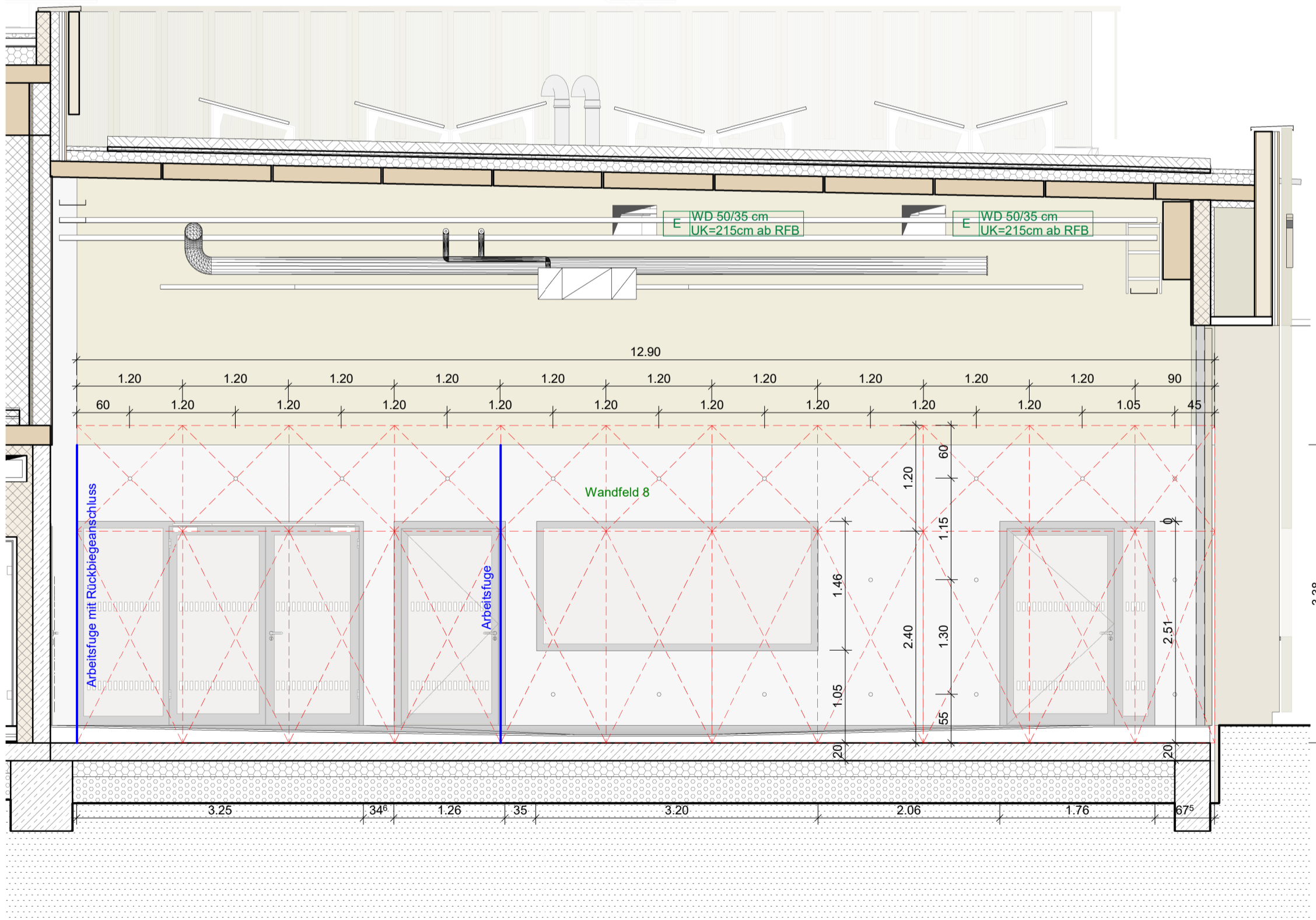


Ansicht Sichtbetonwand Achse C



Ansicht Sichtbetonwand Achse 3



Ansicht Sichtbetonwand Achse 9

AUSFÜHRUNG SICHTBETONWÄNDE

Sichtbetonwände sollen mit dem System Rahmenschalung ausgeführt werden. Die verwendeten Elementbreiten dieser Rahmenschalung betragen 1,20 m × 2,40 m (B×H) sowie 1,20 m × 1,20 m (B×H). An den Wandenden erfolgt die Anpassung mittels Passstücken gemäß Planvorgaben.

Wände Achse 3 und 9 (Wandfeld 7 & 8):
An den Schnittpunkten mit der Längswand beginnt die Sichtbetonschalung mit Elementen in den Formaten 1,20 m × 2,40 m (B×H) (unten) und 1,20 m × 1,20 m (B×H) (oben). Auf der anderen Seite wird jeweils ein End- bzw. Passstück angeordnet.

- Wand Achse C:
Diese Wand besteht aus insgesamt 6 Wandfeldern.
- Wandfelder 2–5: In der Feldmitte werden die oben genannten Standard-Elementbreiten eingesetzt. Rechts und links, jeweils im Bereich der Stützen, werden End-/Passstücke angeordnet.
 - Wandfelder 1 und 6: Die Elemente beginnen jeweils an der Stütze. An den äußeren Wandenden werden End-/Passstücke eingesetzt.

Ankerpunkte:
Die Ankerpunkte liegen jeweils mittig in den Rahmenschalungselementen (siehe Plan).

Schalungsplatten:
Verwendet werden Plattenformate von 2,50 m × 7,50 m, die wie folgt zugeschnitten werden:

- Für Wand Achse C auf 2,10 m × 3,38 m (B×H)
- Für Wände Achse 3 und 9 auf 2,40 m × 3,38 m (B×H)

Die entstehenden Schalungsfugen sind im Plan NFM-ARC-W-RB-XX-01-A-V Sichtbetonwände Fahrzeughalle eindeutig dargestellt.

Projektnummer KTH: Objekt: 23.12 FEUERWEHRHAUS MÖGLINGEN		Plannummer: NFM-ARC-W-RB-XX-02-A-V
Planbezeichnung: Sichtbetonwände Fahrzeughalle - Schalungsbild		Indexdatum:
Lageplansymbol:		Maßstab: M 1 : 50
		Planformat: A1
OK FFB EG = ±0.00 = 305.25 m ü.NN		
Bauherr: Möglingen gemeinsam mehr bewegen		Gemeinde Möglingen Rathausplatz 3 71696 Möglingen Tel: 07141 4864-0 mail: info@moeglingen.de
Architekt: KRUMMLAUF TESKE HAPPOLD ARCHITEKTEN BDA		Gewerk: ARCHITEKTUR Status: Vorabzug Zeichner: KTH Datum: 18.12.2025
Planbezeichnung: Sichtbetonwände Fahrzeughalle - Schalungsbild		Plannummer: NFM-ARC-W-RB-XX-02-A-V Indexdatum:

AUSFÜHRUNG